



M1 東側斜面の北東より南西を望む 1



M2 東側斜面の北東より南西を望む 2





M3 場内道路より東側斜面南東部を望む



M4 東側斜面南東部より西側斜面を望む 1





M5 東側斜面南東部より西側斜面を望む 2



M6 西側斜面より東側斜面を望む 1





M7 西側斜面より東側斜面を望む 2



M8 西側斜面より東側斜面を望む(拡大)1





M9 西側斜面より東側斜面を望む(拡大)2



M10 西側斜面より東側斜面を望む(拡大)3





M11 東側斜面南部より西側斜面を望む 1



M12 東側斜面南部より西側斜面を望む 2





M13 東側斜面南部より西側斜面を望む 3



M14 東側斜面南部上端より西側斜面を望む





M15 東側斜面上端より西側斜面を望む



M16 東側斜面西部より東側斜面東部を望む





M17 東側斜面南西部より東側斜面東部を望む 1



M18 東側斜面南西部より東側斜面東部を望む 2





M19 東側斜面南西部より東側斜面東部を望む 3



M20 東側斜面南西部より東側斜面東部を望む 4





M21 東側斜面北西部より東側斜面東部を望む 1



M22 東側斜面北西部より東側斜面東部を望む 2





M23 東側斜面東部より西側斜面を望む 1



M24 東側斜面東部より西側斜面を望む 2





M25 残土置き場より東側斜面を望む 1



M26 残土置き場より東側斜面を望む 2





M27 残土置き場より東側斜面を望む 3



M28 残土置き場より東側斜面を望む 4





M29 残土置き場より東側斜面を望む 5



M30 残土置き場より東側斜面を望む 6





M31 東側斜面西部中段より東側斜面東部を望む 1



M32 東側斜面西部中段より東側斜面東部を望む 2





M33 東側斜面西部中段より東側斜面東部を望む 3



M34 東側斜面東部より東側斜面西部を望む 1





M35 東側斜面東部より東側斜面西部を望む 2



M36 東側斜面東部より東側斜面西部を望む 3





M37 場内道路より東側斜面北部を望む



M38 東側斜面南西部中段より東側斜面東部を望む 1





M39 東側斜面南西部中段より東側斜面東部を望む 2



M40 東側斜面南西部中段より東側斜面東部を望む 3





M41 東側斜面南西部中段より東側斜面東部を望む 4



M42 西側斜面北部上端より東側斜面を望む





E1 N26E57N 方向の断層(全景)



E2 N26E57N 方向の断層(破碎部)



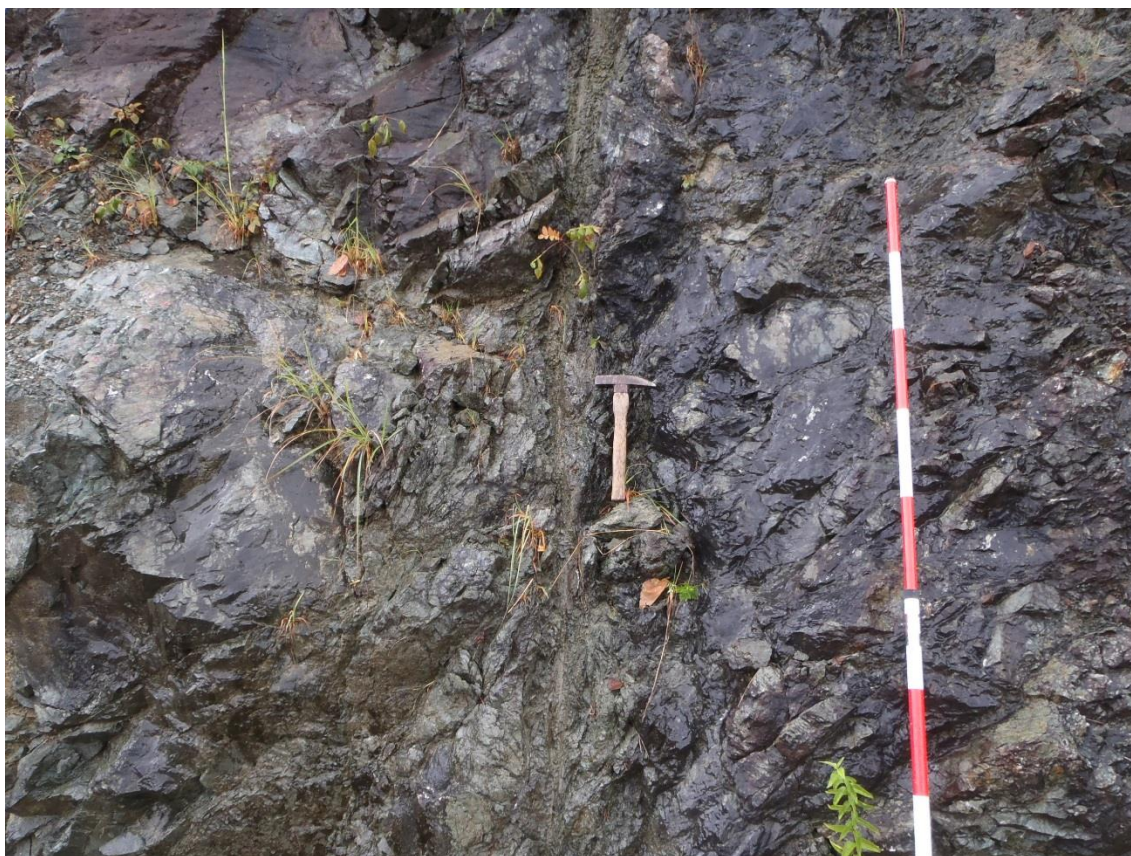


E3 N26E57N 方向の断層(破碎部拡大)



E4 N47E82N 方向の断層(全景)



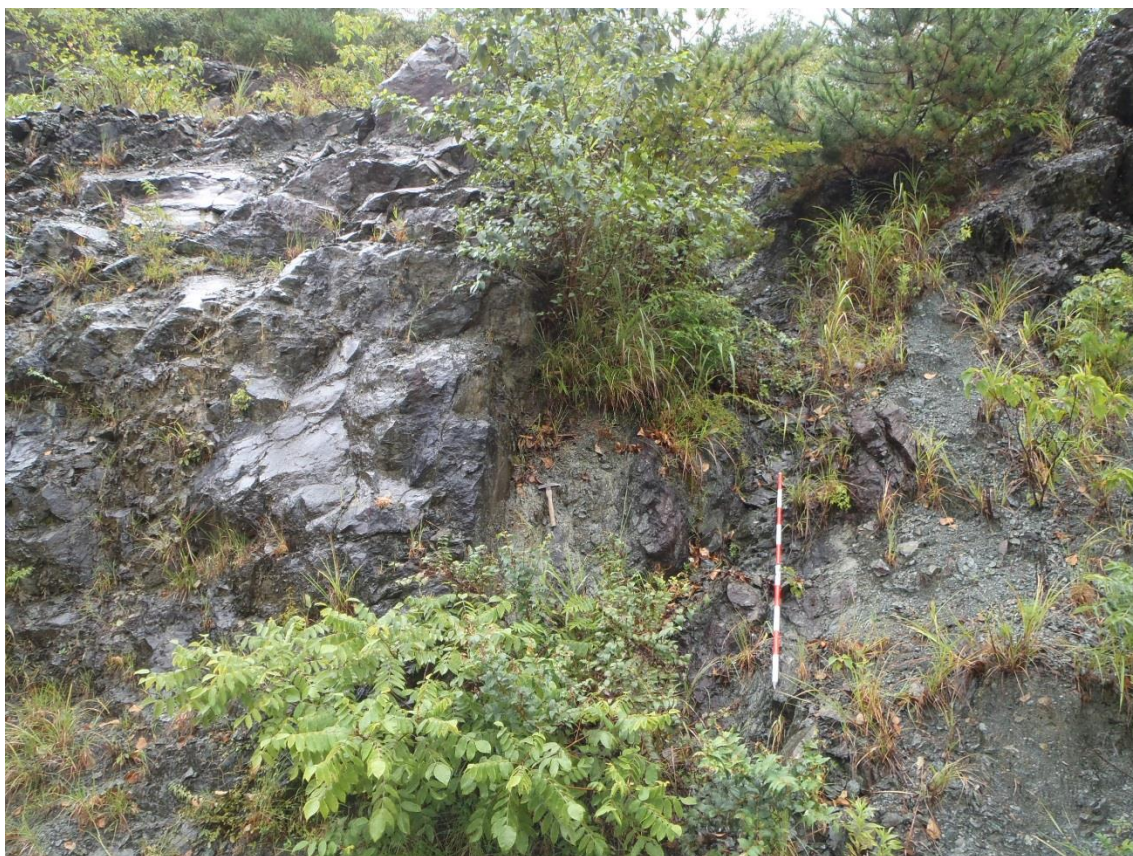


E5 N47E82N 方向の断層(破碎部)



E6 N47E82N 方向の断層(破碎部拡大)



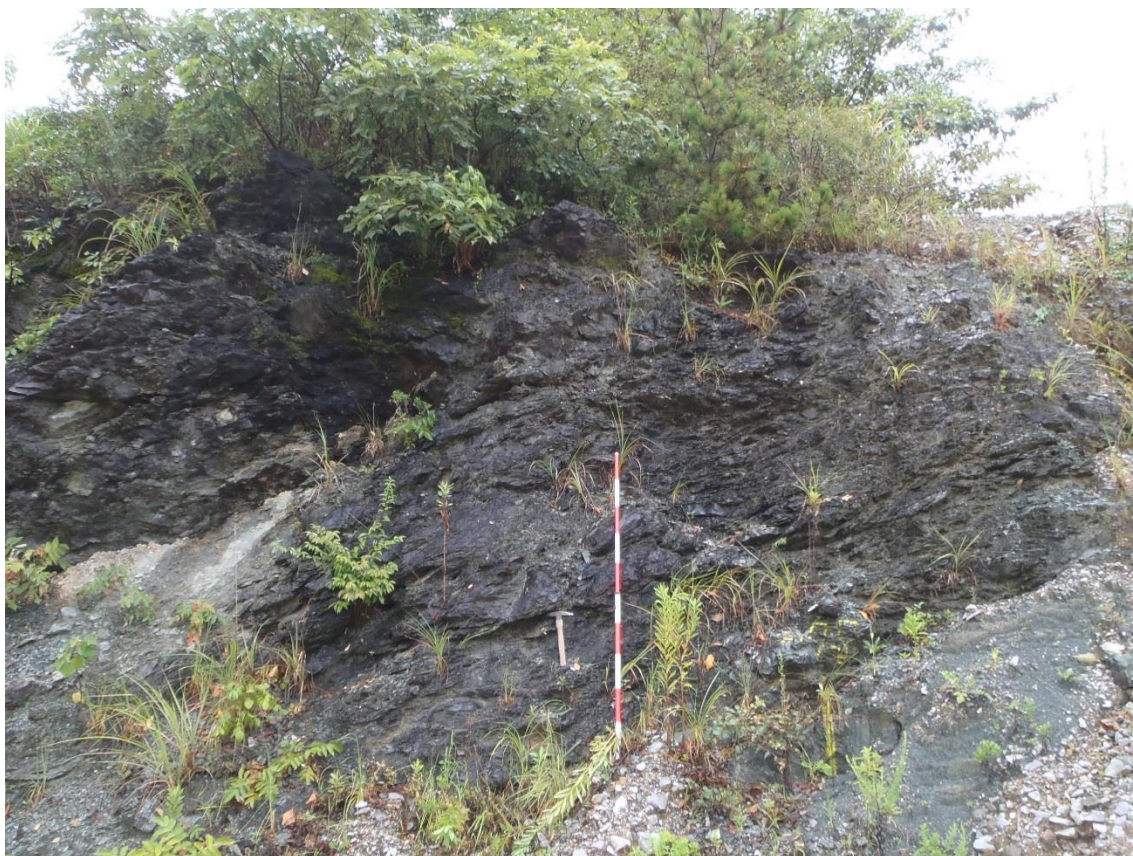


E7 N71E84S 方向の断層(全景)



E8 N71E84S 方向の断層(破碎部)





E9 N64E23N 方向の割れ目(全景)



E10 N64E23N 方向の割れ目(拡大)





E11 N58E68N 方向の断層(全景)



E12 N58E68N 方向の断層(破碎部)



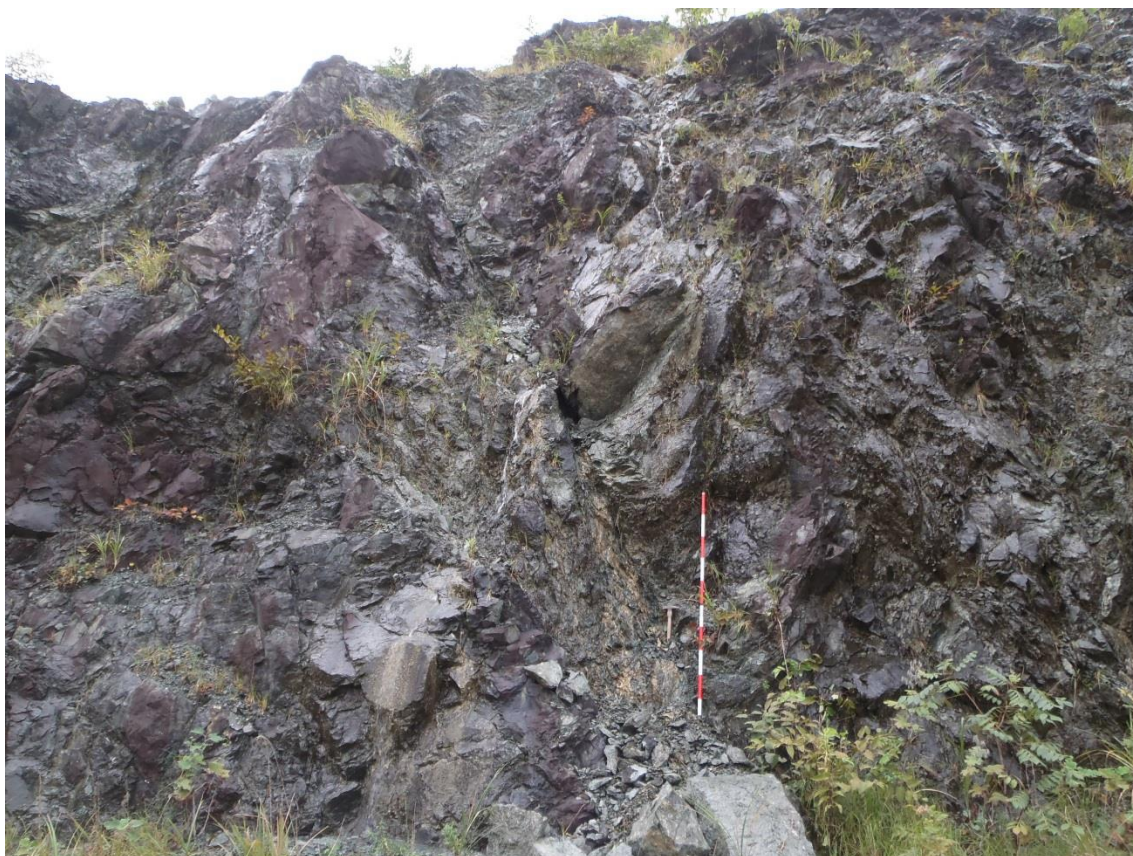


E13 N43E71S 方向の断層(全景)



E14 N43E71S 方向の断層(破碎部)





E15 N86W67S 方向の断層(全景)



E16 N86W67S 方向の断層(破碎部)





E17 N60W27S 方向の断層(全景)



E18 N60W27S 方向の断層(破碎部)





E19 N60W27S 方向の断層(破碎部拡大)



E20 N79W81S 方向の断層(全景)





E21 N79W81S 方向の断層(破碎部)



E22 ズリ山と掘削面の状況





E23 CL～D 級の一部蛇紋岩化した緑色岩の状況(全景)



E24 CL～D 級の一部蛇紋岩化した緑色岩の状況(拡大)



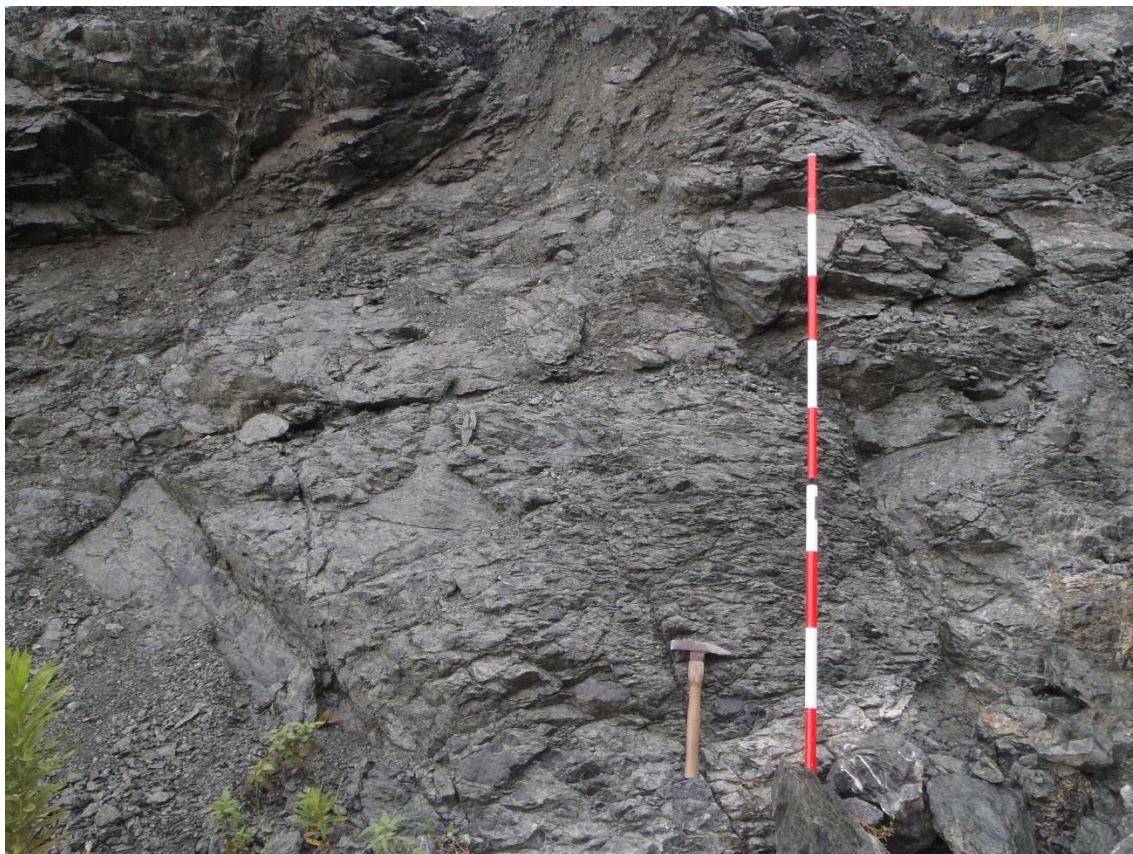


E25 N85E84S 方向の断層(全景)



E26 N85E84S 方向の断層(破碎部)





E27 CL～D 級の一部蛇紋岩化した部分の状況(全景)



E28 CL～D 級の一部蛇紋岩化した部分の状況(拡大)





E29 破碎状部分の状況(全景)



E30 破碎状部分の状況(拡大)





E31 N40W51N 方向の割れ目



E32 CM～CH 級の緑色岩の状況



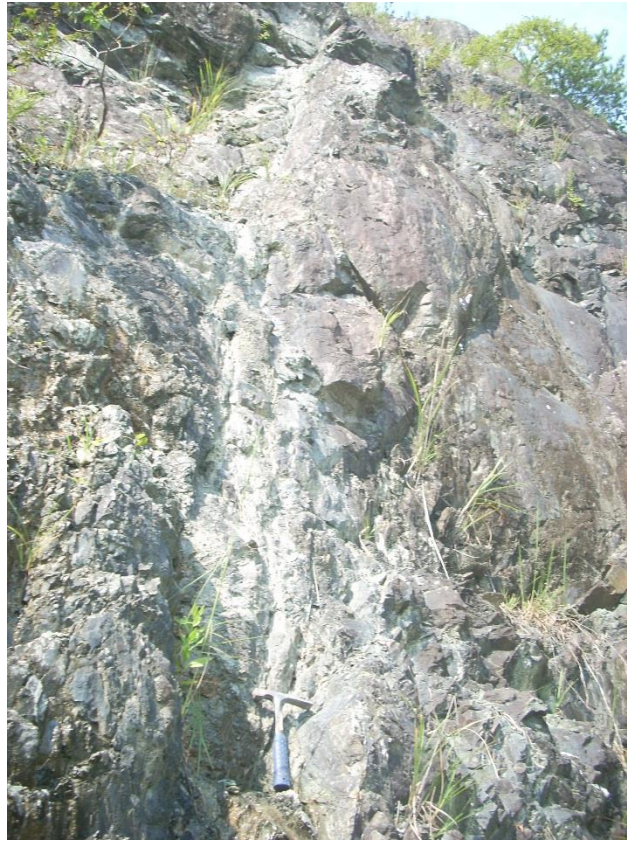


E33 CM～CH 級の緑色岩



E34 CM 級の緑色岩





E35 N17W60W 方向の断層(全景)



E36 N17W60W 方向の断層(破碎部)





E37 N71W72S 方向の割れ目と CH~CM 級の緑色岩



E38 N89E89N 方向の断層(全景)





E39 N48W56N 方向の断層(全景)



E40 N48W56N 方向の断層(破碎部)





E41 CM～CL 級の片状緑色岩(一部蛇紋岩化)と N85E48N 方向の割れ目



E42 N85E48N 方向の卓越した割れ目部の拡大





E43 N60W64N 方向の葉片状破碎を伴う割れ目(全景)



E44 N60W64N 方向の葉片状破碎部





E45 CL~D 級の片状緑色岩(一部蛇紋岩化)

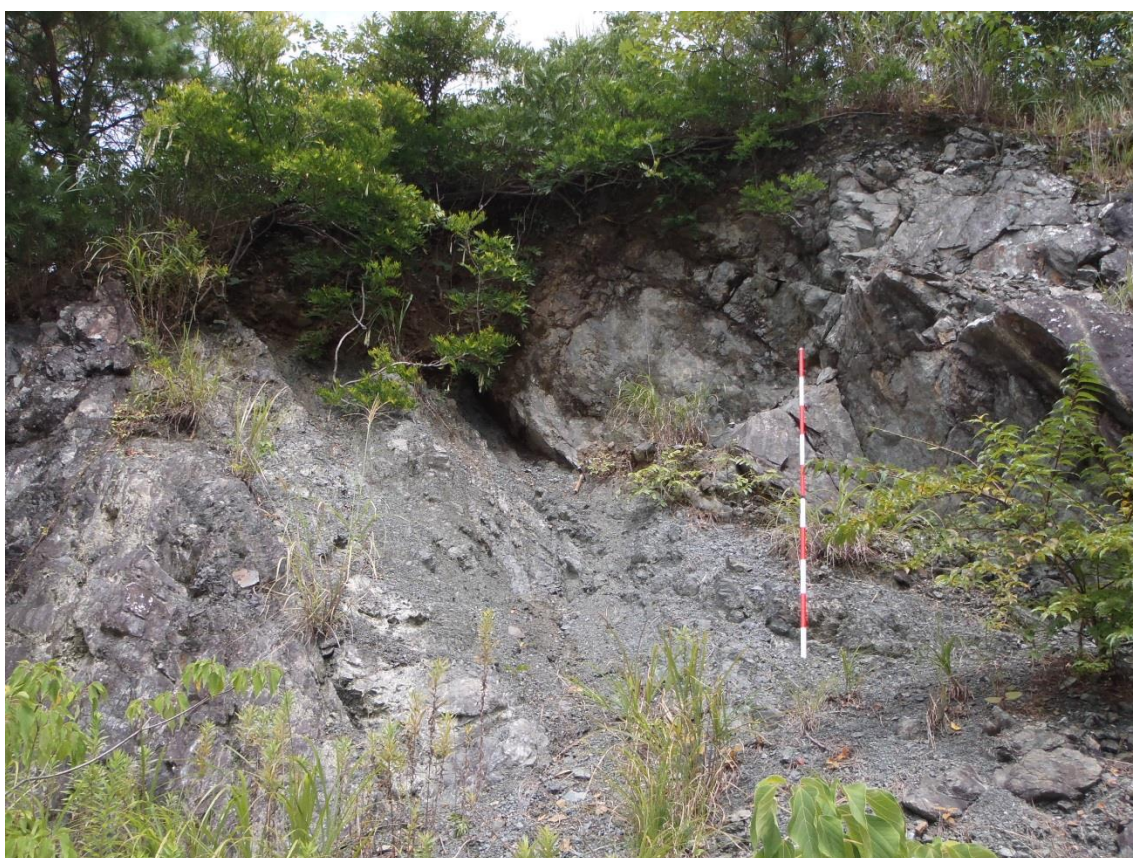


E46 N56E43S 方向の断層(全景)





E47 N56E43S 方向の断層(破碎部)

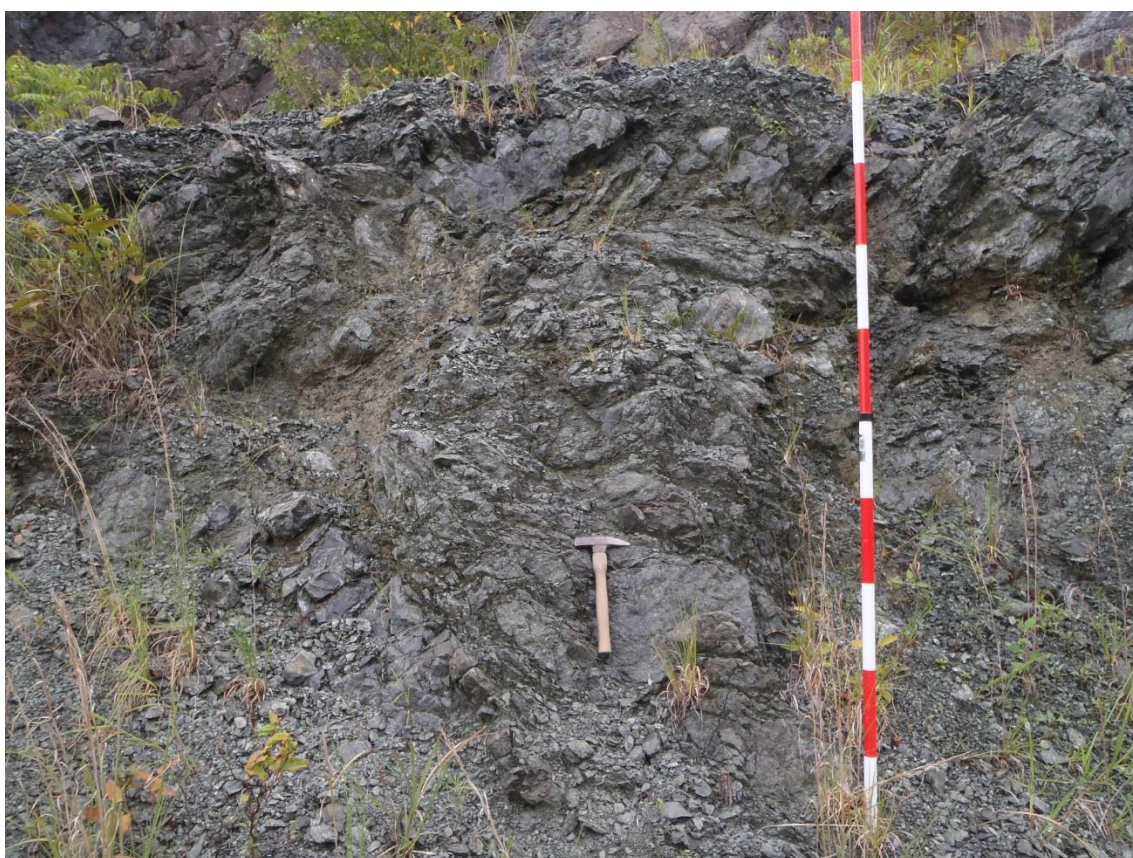


E48 N48W49N 方向の断層(全景)：下部はズリで覆われている





E49 N48W49N 方向の断層(破碎部)



E50 N89W23N 方向の割れ目(全景)



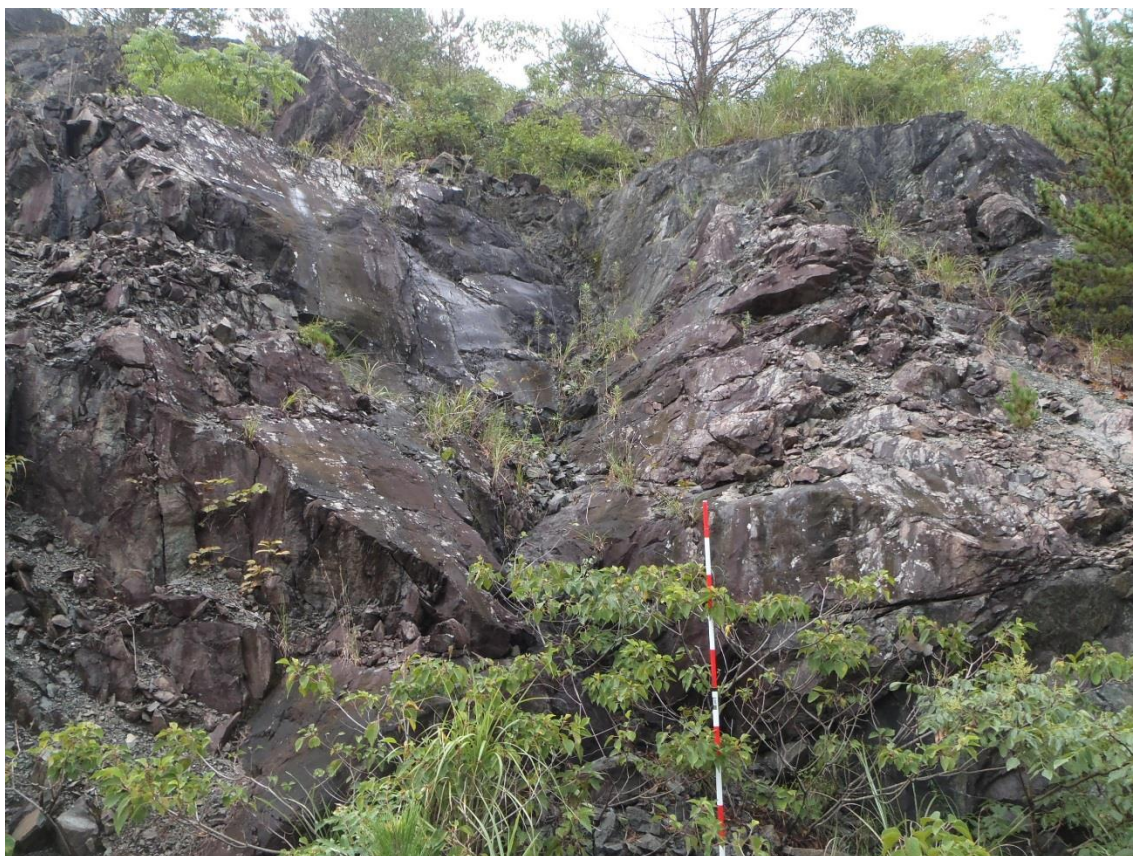


E51 N89W23N 方向の割れ目(拡大)：片状化・一部蛇紋岩化している



E52 N22E73W 方向の断層





E53 N44E70N 方向の断層



E54 N50E53N(左)と N17E53W(右)方向の断層の合流部





E55 N17E53W 方向の断層(破碎部)

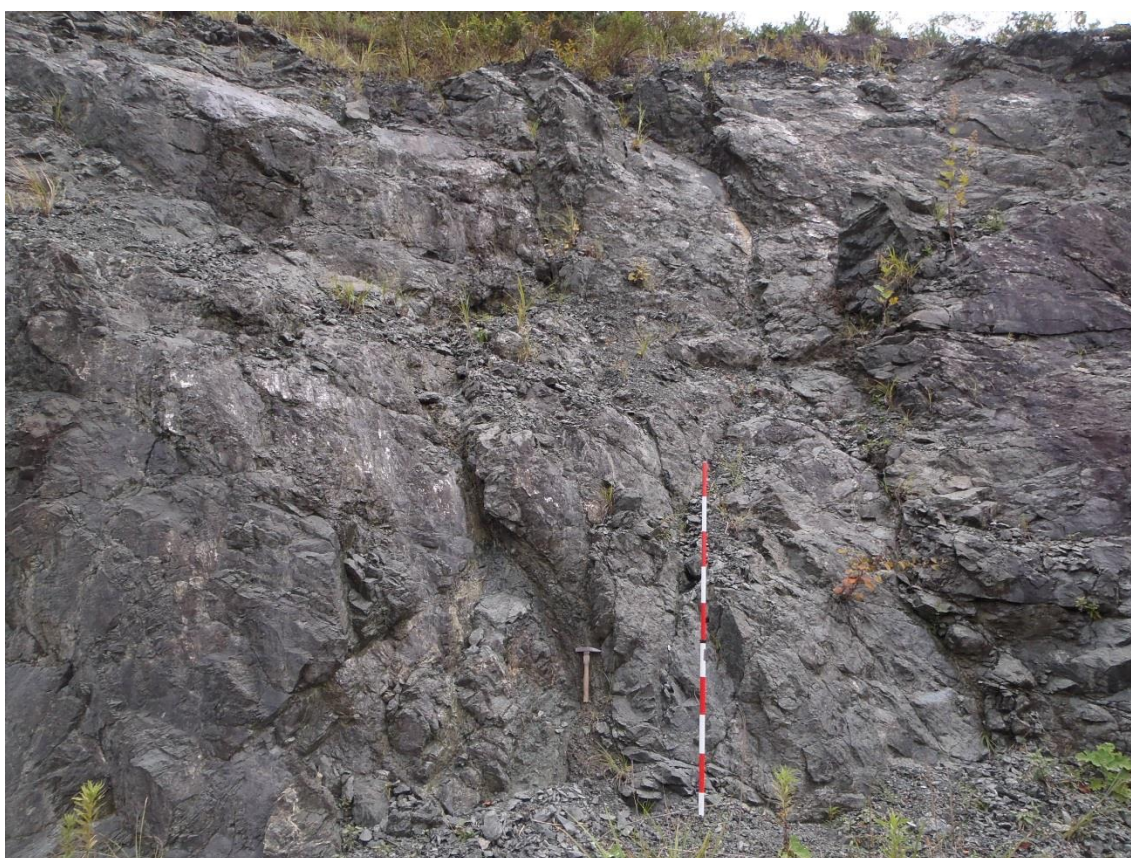


E56 N88E52N 方向の断層(全景)





E57 N88E52N 方向の断層(破碎部)



E58 N27W64W 方向の断層(全景)





E59 N27W64W 方向の断層(破碎部)



E60 N78W64S 方向の断層(全景)





E61 N78W64S 方向の断層(破碎部)



E62 N30W42E 方向の断層(全景)：下部はズリに覆われている





E63 N30W42E 方向の断層(破碎部)



E64 N73W54S 方向の断層(全景)





E65 N73W54S 方向の断層(破碎部)



E66 N43W56W 方向の断層(全景)





E67 N43W56W 方向の断層(破碎部)



E68 N40E85N 方向の断層(全景)





E69 N40E68N 方向の断層(破碎部)



E70 N54E60N 方向の割れ目が卓越した CH~CM 級の緑色岩





E71 N58E84N 方向の断層(全景)



E72 N58E84N 方向の断層(破碎部)





E73 N74E53N 方向の断層(全景)



E74 N74E53N 方向の断層(破碎部)



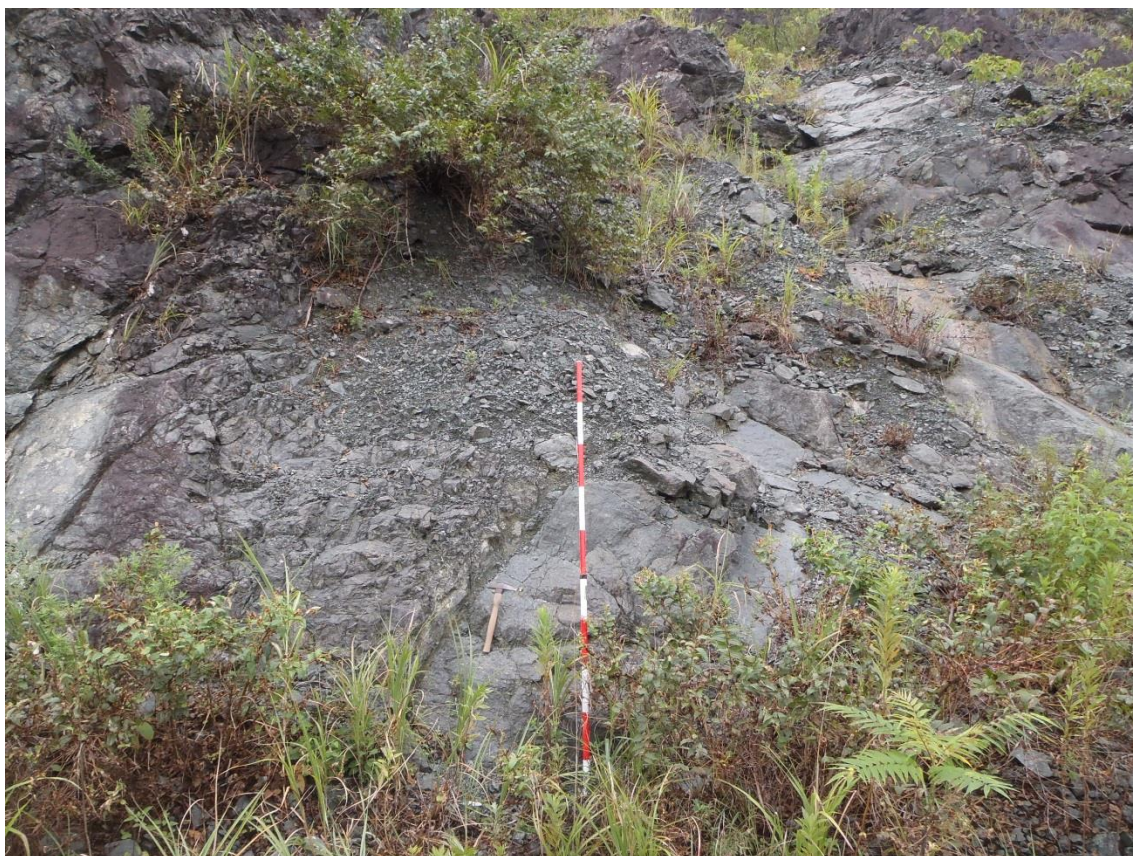


E75 N60E85N 方向の断層(全景):下部はズリで覆われている



E76 N60E85N 方向の断層(破碎部)





E77 N27W74E 方向の断層(全景):上部はズリで覆われている



E78 N27W74E 方向の断層(破碎部)





E79 N73E67S 方向の断層(全景)



E80 N73E67S 方向の断層(破碎部)



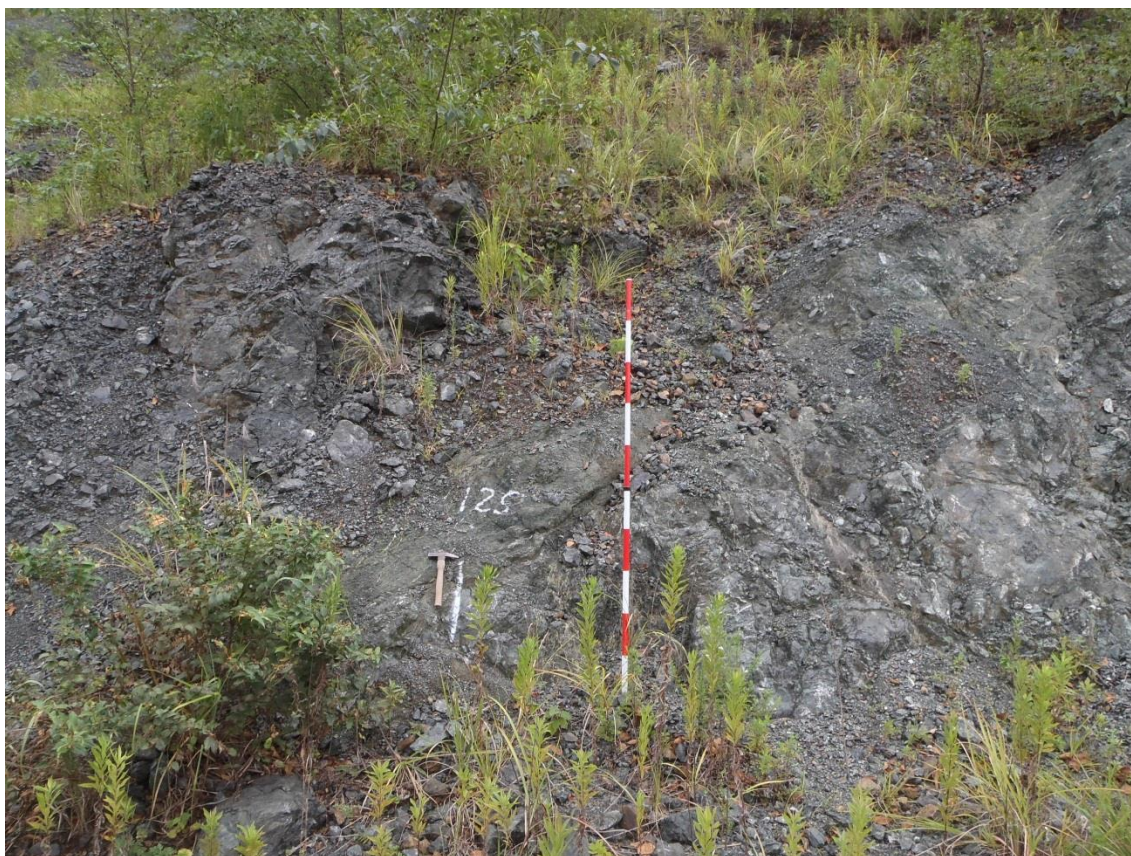


E81 N40W75W 方向の断層(全景)



E82 N40W75W 方向の断層(破碎部)





E83 N39E50E 方向の断層(全景)



E84 N39E50E 方向の断層(破碎部)





E85 N83W73S 方向の断層(全景)



E86 N83W73S 方向の断層(破碎部)





E87 CL~D 級の片状緑色岩(一部蛇紋岩化):N48E39N 方向割れ目卓越



E88 CL~D 級の片状緑色岩(E87 の拡大)





E89 CL 級(一部 D 級)の片状緑色岩(一部蛇紋岩化)



E90 N88E60S 方向の断層(全景)





E91 N88E60S 方向の断層(破碎部)



E92 N69E80S 方向の割れ目の卓越した CM~CH 級の緑色岩





E93 N71W66S 方向の断層(全景)



E94 N71W66S 方向の断層(破碎部)





E95 N72E44N 方向の断層(全景)



E96 N72E44N 方向の断層(破碎部)





E97 N73W51N 方向の割れ目の卓越した CL 級の緑色岩



E98 CH~CM 級の緑色岩:3~4 方向の割れ目が見られる





W1 N60E30S 方向の割れ目の卓越する CH 級の塊状緑色岩



W2 割れ目の少ない CH 級の塊状緑色岩





W3 N40W56E 方向の割れ目の卓越した CH~CM 級の緑色岩



W4 CM 級の緑色岩:写真下部





W5 CM 級の緑色岩(一部片状緑色岩)



W6 N30E85S 方向の断層(全景)





W7 N30E85S 方向の断層(破碎部)



W8 CM 級と CM~CL 級の緑色岩





W9 CM級の緑色岩:割れ目系は少ない



W10 CH級の緑色岩:割れ目系は多い





W11 N72W55S 方向の割れ目の卓越した CH 級の緑色岩



W12 N37E80E 方向の割れ目を境に左 CH 級・右 CM 級の緑色岩





W13 N89E80N 方向の断層：下部は崖錐(ズリ)



W14 CM~CL 級の片状の緑色岩





W15 N71E80S 方向の断層



W16 CM~CL 級の緑色岩:写真下部